



Ce matériel peut être préconisé dans les offres



Economie d'énergie et respect de l'environnement de série

# Chaudières murales gaz à condensation

- CGB : Chauffage seul
- CGB-K : Mixte instantanée
- CGS, CGW : Mixte avec ballon intégré



**TESTSIEGER**

Stiftung Warentest **GUT (1,6)**

test

Gasbrennwertzentrale  
CGS-20/160  
mit druckabhängiger  
Brennwertpumpe in Ausführung  
Erdgas E-Art-Nr. M 11 237

Im Test  
11 Gasbrennwertkessel,  
davon zwei Testsieger mit  
Note 1,6

**1**

Ausgabe 6/2006

# Les chaudières murales gaz à condensation

## Les avantages de la gamme WOLF

Crédit d'Impôt  
13%



### Une gamme étendue :

- 14 modèles disponibles de 11 à 100 kW
- Chauffage seul ou E.C.S. avec ou sans ballon intégré
- Ventouse ou cheminée
- Gaz naturel ou propane (sauf CGB-11)

### Une gamme performante :

- Rendement jusqu'à 110% à 50°/ 30°C
- Brûleur modulant de 25 à 100%
- Faibles émissions polluantes (label « Ange bleu »)
- Optimisation des performances en E.C.S. grâce à la technique de stratification des ballons
- Isolation des ballons brevetée
- Ventilateur auto-adaptatif
- Corps de chauffe en aluminium silicium

### Un entretien facilité :

- Corps de chauffe et tableau de commande pivotants jusqu'à 50 kW
- Maintenance et nettoyage sans aucune vidange de l'installation
- Accessibilité des composants en face avant
- Prises de mesure et purgeur accessibles par l'extérieur

### Une qualité perceptible :

- Fabrication allemande selon norme ISO 9001
- Ballon inox à stratification sur CGW
- Garantie 5 ans sous réserve de souscription d'un contrat d'entretien et mise en route par un professionnel



### Facile à vivre :

- Régulation conviviale et évolutive (en option) avec gestion d'une installation solaire possible

\* Garantie 5 ans pièces sous réserve de mise en route et contrat d'entretien à la mise en route par SAV agréé.

# Les chaudières murales gaz à condensation

CGB : Chauffage seul de 11 à 100 kW

Crédit d'Impôt  
13%

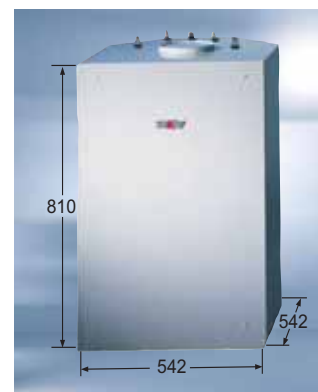
## CGB-11, 20 & 24 kW



CGB-11 de 3,6 à 10,9 kW (50° / 30°C)  
CGB-20 de 6,1 à 20,5 kW (50° / 30°C)  
CGB-24 de 7,8 à 24,8 kW (50° / 30°C)

- Dimensions compactes
- Vase d'expansion intégré de 12 litres
- Circulateur 3 vitesses avec purgeur
- Combinaison avec ballon CSW -120, SE-2 ou ballon solaire SEM-1
- Connecteurs pour priorité E.C.S. pré-câblés (sonde sanitaire et vanne d'inversion)
- Robinetterie isolement fournie

## CSW-120



## CGB-35 & 50 kW



CGB-35 de 8 à 35 kW (50° / 30°C)  
CGB-50 de 11 à 50 kW (50° / 30°C)

- Dimensions compactes
- De série : circulateur à vitesse variable intégré
- Possibilité de raccorder jusqu'à 4 chaudières en cascade
- Combinaison avec ballon SE-2 ou ballon solaire SEM-1
- Connecteurs pour priorité E.C.S. pré-câblés (sonde sanitaire et vanne d'inversion)
- Robinetterie isolement fournie

## CGB-75 & 100 kW



CGB-75 de 20 à 76 kW (50° / 30°C)  
CGB-100 de 20 à 99 kW (50° / 30°C)

- Dimensions compactes
- Possibilité de raccorder jusqu'à 4 chaudières en cascade
- Combinaison avec ballon SE-2 ou ballon solaire SEM-1
- Connecteurs pour priorité E.C.S. pré-câblés (sonde sanitaire et vanne d'inversion)

## SE-2 ; SEM-1 ou SEM-2



\* Garantie 5 ans pièces sous réserve de mise en route et contrat d'entretien à la mise en route par SAV agréé.

# Les chaudières murales gaz à condensation

CGB-K : Chauffage + E.C.S. instantanée

CGW : Chauffage + ballon à stratification inox 50 litres

CGS : Chauffage + ballon à stratification émaillé 90 litres

## CGB-K-20, -24 & 35 kW



CGB-K-20 de 6,1 à 20,5 kW (50° / 30°C)

CGB-K-24 de 7,8 à 24,8 kW (50° / 30°C)

CGB-K-35 de 9 à 34,9 kW (50° / 30°C)

- Dimensions compactes
- Vase d'expansion intégré de 12 litres
- Circulateur 3 vitesses avec purgeur
- Échangeur à plaques en inox facilement démontable
- Débit E.C.S. jusqu'à 18L/mn pour la CGB-K-35
- Robinetterie isolement fournie

Crédit d'Impôt  
**13 %**

CGW-20 de 6,1 à 20,5 kW (50° / 30°C)

CGW-24 de 7,8 à 24,8 kW (50° / 30°C)

- Dimensions compactes, facilement dissociable
- Débit E.C.S. 1200 L/H pour la CGW-24 kW
- Débit E.C.S. 1070 L/H pour la CGW-20 kW
- Rendement élevé même en préparation E.C.S.
- Couplage avec une installation solaire possible
- Ballon à stratification 50 litres en inox
- Robinetterie isolement fournie

## CGW-20 & 24 kW



## CGS-20 & 24 kW



CGS-20 de 6,1 à 20,5 kW (50° / 30°C)

CGS-24 de 7,8 à 24,8 kW (50° / 30°C)

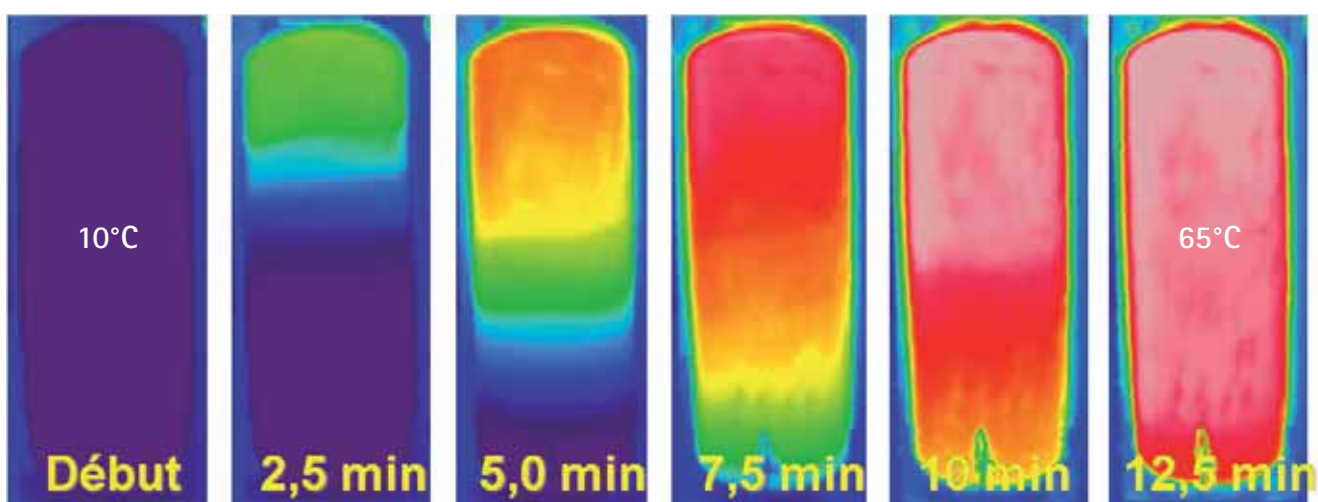
- Dimensions compactes, facilement dissociable
- Débit E.C.S. 1510 L/H pour la CGS-24 kW
- Débit E.C.S. 1390 L/H pour la CGS-20 kW
- Rendement élevé même en préparation E.C.S.
- Couplage avec une installation solaire possible
- Ballon à stratification 90 litres en acier émaillé
- Robinetterie isolement fournie

\* Garantie 5 ans pièces sous réserve de mise en route et contrat d'entretien à la mise en route par SAV agréé.

# Les chaudières murales gaz à condensation

CGW et CGS : Chauffage et production E.C.S. par ballon à stratification de 50 litres ou 90 litres

Profitez d'une eau chaude sanitaire immédiate et abondante avec les ballons à stratification Wolf...



Exemple : Chargement du ballon inox 50 litres de la CGW-20 kW de 10° à 65°C

Débit d'eau chaude instantané en litres / minute :

	$\Delta T = 30 K$
• CGB - K 20	9,4 L/mn
• CGB - K 24	13,0 L/mn
• CGB - K 35	18,0 L/mn
• CGS 20	23,2 L/mn
• CGS 24	25,2 L/mn
• CGW 11	14,7 L/mn
• CGW 20	17,9 L/mn
• CGW 24	20,0 L/mn



\* Garantie 5 ans pièces sous réserve de mise en route et contrat d'entretien à la mise en route par SAV agréé.

# Les chaudières murales gaz à condensation

## Les systèmes de régulation simples et évolutifs



Connexion 2 fils



### Tableau de base des chaudières murales à condensation

- Régulation circuit chaudière avec modulation brûleur
- Affichage température chaudière
- Régulation circuit ballon E.C.S. réglable entre 15° et 65°C
- Sortie A1 configurable (ex. pompe de charge, alarme...)
- Entrée E1 configurable (ex. thermostat d'ambiance, thermostat maximum...)
- Connexion eBus
- Extension avec maximum 7 modules vanne MM

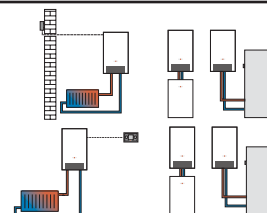
#### Module de fonctionnement BM

(avec sonde extérieure)

#### Module de fonctionnement BM

en régulateur d'ambiance  
(sans sonde extérieure)

- Régulation de température en fonction T° ambiante/extérieure
- Programme horaire pour circuit chauffage et E.C.S.
- Ecran L.C.D. éclairé
- Affichage à menu déroulant
- Commande par bouton poussoir rotatif
- 4 touches pour des fonctions utilisées fréquemment (chauffage, eau chaude sanitaire, abaissement, info)
- Montage sur la chaudière ou en commande à distance sur un socle mural
- Option pour module vanne MM
- Connexion eBus

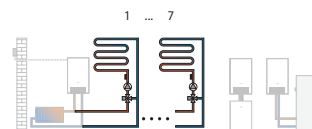


#### Socle mural

- Socle mural pour l'installation du module BM en commande à distance

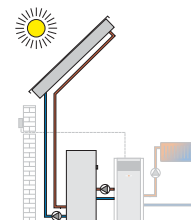
#### Module vanne MM

- Module d'extension pour un circuit mélangé
- Température de départ en fonction de la T° extérieure
- Module BM intégrable ou en commande à distance avec un socle mural
- Jusqu'à 7 modules MM maximum
- Connexion eBus



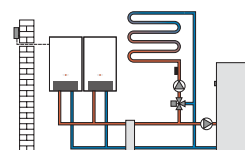
#### Module solaire SM1

- Module d'extension pour un circuit solaire
- Saisie de quantité de chaleur
- Affichage des températures réelles et de consigne sur le module BM
- Connexion eBus
- Technique de raccordement Rast 5



#### Module cascade KM

- Module d'extension pour régulation d'une installation avec bouteille de mélange ou installation cascade
- Installation avec chaudière fioul à condensation (4 chaudières)
- Module configurable pour différentes variantes d'installation
- Gestion d'un circuit mélangé
- Module BM intégrable ou en commande à distance avec socle mural
- Entrée 0-10V pour GLC
- Connexion eBus
- Technique de raccordement Rast 5



# Principales caractéristiques des chaudières à condensation WOLF

Type	CGB-11	CGB-20	CGB-24	CGB-K-20	CGB-K-24	CGB-K-35	CGW-20/120	CGW-24/140	CGS-20/160	CGS-24/200	CGB-35	CGB-50	CGB-75	CGB-100
Dimensions LxPxH	mm													
Puissance therm. nom. de chauff. à 80/60°C	10	19	23,1	19,0/22,9*	23,1/27,6*	32/39*	19,0/22,9*	23,1/27,6*	19,0/22,9*	23,1/27,6*	32	46	64,6	91,9
Puissance therm. nom. de chauff. à 50/30°C	10,9	20,5	24,8	20,5/22,9*	24,8/27,6*	34,9/39*	20,5/22,9*	24,8/27,6*	20,5/22,9*	24,8/27,6*	34,9	49,9	69,9	98,8
Ø extérieur départ/arrivée d'eau de chauffage	3/4"	3/4"	3/4"	3/4"	3/4"	1 1/4"	3/4"	3/4"	3/4"	3/4"	1 1/4"	1 1/4"	1 1/2"	1 1/2"
Raccord d'eau chaude/froide circulation	G	-	-	3/4	3/4	3/4	3/4	3/4	3/4	3/4	-	-	-	-
Raccordement au gaz	R	1/2	1/2	1/2	1/2	3/4	1/2	1/2	1/2	1/2	3/4	3/4	3/4"	3/4"
Raccord tuyau d'air / des fumées	60/100	60/100	60/100	60/100	60/100	125/80	60/100	60/100	60/100	60/100	125/80	125/80	100/150	100/150
Pression de raccordement du gaz. Gaz naturel	20/25	20/25	20/25	20/25	20/25	20/25	20/25	20/25	20/25	20/25	20/25	20/25	20/25	20/25
Gaz liquide	37	37	37	37	37	37	37	37	37	37	37	37	37	37
Réglage usine température de départ	75	75	75	75	75	75	75	75	75	75	75	75	80	80
Débit d'eau chaude	-	-	-	2,0-13,1	2,0-15,8	2,0-18,0	2,0-22,9	2,0-27,6	2,0-23,2	2,0-25,2	-	-	-	-
Débit d'eau "D" selon DIN EN 625	-	-	-	13,1	15,8	18,0	22,9	27,6	23,2	25,2	-	-	-	-
Plage de température d'eau chaude (réglable)**	°C	-	-	40-60	40-60	40-60	40-65	40-65	40-60	40-65	-	-	-	-
Echangeur à plaques	-	-	-	acier inox	acier inox	acier inox	acier inox	acier inox	acier inox	acier inox	-	-	-	-
Ballon E.C.S.	-	-	-	-	-	-	acier inox 316 T	acier inox 316 T	emailage selon DIN 4753	emailage selon DIN 4753	-	-	-	-
Réservoir d'expansion : Volume total	L.	12	12	12	12	-	12	12	12	12	-	-	-	-
Pression initiale	bar	0,75	0,75	0,75	0,75	-	0,75	0,75	0,75	0,75	-	-	-	-
Température des gaz de combust. 80/60-50/30 °C	75-45	75-45	85-45	75-45	85-45	65-45	75-45	85-45	75-45	85-45	65-45	80-50	72-48	78-53
Raccordement électrique	V~/Hz	230/50	230/50	230/50	230/50	230/50	230/50	230/50	230/50	230/50	230/50	230/50	230/50	230/50
Fusible intégré (action semi-retardée)	A	3,15	3,15	3,15	3,15	3,15	3,15	3,15	3,15	3,15	3,15	3,15	3,15	3,15
Puissance absorbée électrique	W	110	110	110	110	135	145	145	145	145	130	175	75	130
Type de protection		IPX4D	IPX4D	IPX4D	IPX4D	IPX4D	IPX4D	IPX4D	IPX4D	IPX4D	IPX4D	IPX4D	IPX4D	IPX4D
Poids total (vide)	kg	42	42	45	45	48	70	70	99	99	45	45	92	92
Numéro d'identification CE	CE 0085BN0380													
Label de qualité DIN-DVGW	QG 3202AV0430													
Rendement 100% de charge retour	30°C	108,2	106,2	105,1	106,2	107,7	106,2	105,1	106,2	105,1	107,7	107,6	107,0	106,6
Rendement 30% de charge retour	30°C	109,2	110,0	109,0	110,4	109,1	110,4	109,5	110,4	109,5	109,1	110,0	109,1	109,7

\* mode chauffage / mode eau chaude

\*\* sur base d'une température d'eau froide de 10°C

La très large gamme des systèmes WOLF offre la solution idéale pour les immeubles industriels, commerciaux ou d'habitation, aussi bien en neuf qu'en réhabilitation. La gamme de régulations évolutives et communes à différents produits permet de répondre à toutes les demandes. Ainsi les équipements sont faciles à utiliser, sont fiables et permettent une grande efficacité énergétique. Les systèmes solaires et photovoltaïques peuvent rapidement s'intégrer dans l'existant. Enfin tous les équipements WOLF peuvent être installés et entretenus rapidement.

**Wolf France**, 4 rue Galvani • 91349 Massy Cedex • Tél.: 01 60 13 64 70 • Fax : 01 60 13 64 71 • Internet : [www.wolf-france.com](http://www.wolf-france.com)

## Exemple d'une maison à faible consommation d'énergie

### Composants du système de chauffage central

- Chaudière murale gaz à condensation CGB 20
- Ballon stratifié BSP

### Composants du système solaire thermique

- Panneaux solaires TopSon F3

### Composants du système de ventilation

- Ventilation double flux CWL

