



Die Umrüstung von Heiztherme auf Kombitherme darf nur mit dem Umrüstsatz aus dem Wolf-Zubehör erfolgen. Die Umrüstung darf nur von einem anerkannten Fachmann durchgeführt werden.

Nr.	Artikel	Artikel-Nr.	Stück
1	Bogen-90°	20 11 090	1
2	Verschlußkappe 3/4"	24 10 025	1
3	Flachdichtungen 3/4"	39 03 021	2
4	Flachdichtungen 1"	39 03 022	1
5	Blindstecker 3-Wege-Ventil	27 99 082	1
6	Umrüstaufkleber	CGB01—	1
7	Umrüstanleitung	30 44 329	1

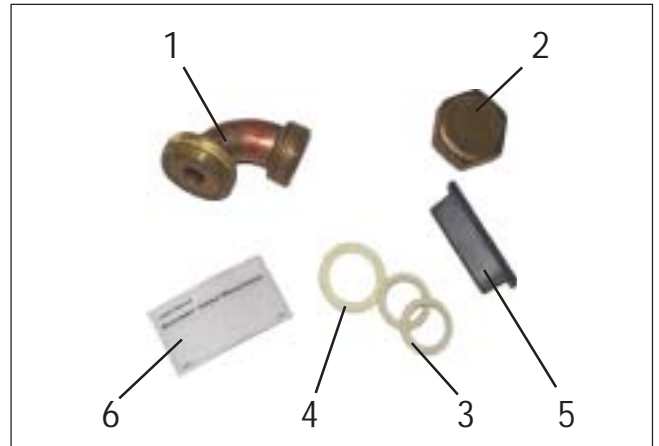


Bild 1: Inhalt des Umrüstsatzes Art.-Nr. 86 02 708

Führen Sie folgende Arbeitsschritte durch. Achten Sie dabei auf den Einsatz neuer Flachdichtungen:

- Schalten Sie die Therme spannungsfrei.
- Entleeren Sie die Anlage gemäß der Montageanleitung.
- Bauen Sie den Siphon aus.
- Lösen Sie die blaue Buchse des Durchflußsensors von dem blauen Stecker des Kabelsatzes (Bild 2).
- Bauen Sie das Rohr (a) zwischen dem Plattenwärmetauscher und dem Verteilerblock aus.
- Lösen Sie die Baugruppe (b) von dem 3-Wege-Umschaltventil.
- Bauen Sie das 3-Wege-Umschaltventil aus.
- Bauen Sie anstelle des 3-Wege-Umschaltventils den Bogen-90° (1) im Heizungsvorlauf ein (Bild 3). Verwenden Sie dazu zwei neue Flachdichtungen (3 und 4).
- Schrauben Sie unter Verwendung einer neuen Flachdichtung (3) die Verschlußkappe (2) auf dem Verteilerblock vor der Heizkreispumpe (Bild 3).
- Kontrollieren Sie alle Schraubverbindungen auf festen Sitz.
- Stecken Sie den Blindstecker (5) auf die frei gewordene Anschlußbuchse für das 3-Wege-Umschaltventil (Bild 3).
- Bauen Sie den gefüllten Siphon ein.
- Verschließen Sie das Gerät wieder.
- Befüllen Sie die Heizungsanlage, wie in der Montageanleitung beschrieben.
- Kontrollieren Sie alle Bauteile auf Dichtheit.
- Kleben Sie den Umrüstaufkleber (6) unter das Geräte-Typenschild.



Nach der Umrüstung muß bei angeschlossener Netzspannung ein Master-Reset durchgeführt werden, um die Regelung auf Heizbetrieb zu initialisieren.

Das Master-Reset wird wie folgt durchgeführt:

- Therme ausschalten.
- Reset-Taste drücken.
- Bei gedrückter Reset-Taste die Therme einschalten.
- Reset-Taste gedrückt halten, bis der Leuchtring kurz rot aufblinkt.

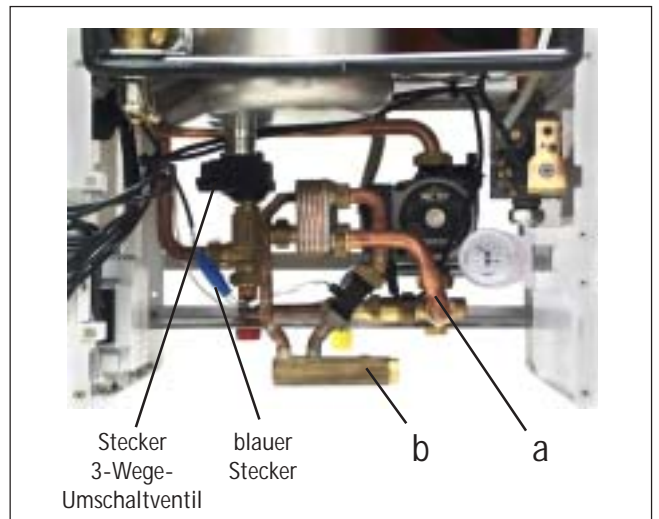


Bild 2: Ausbau der Kombi-Komponenten

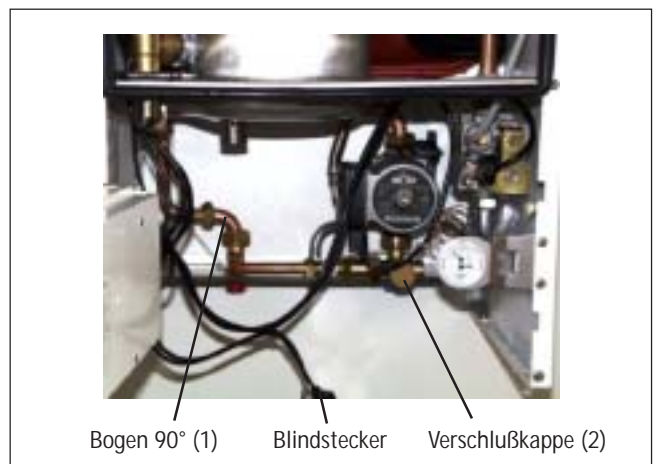


Bild 3: Einbau der Umrüst-Komponenten