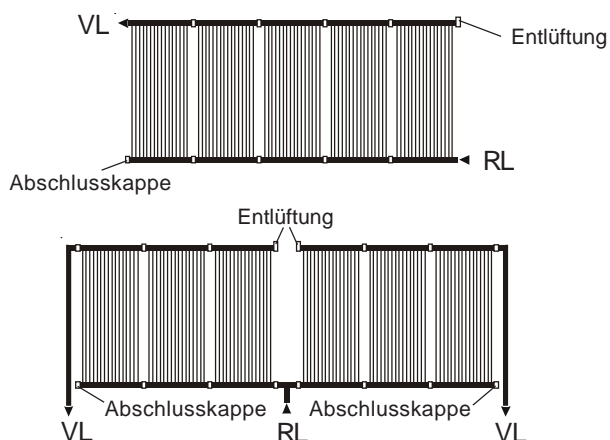
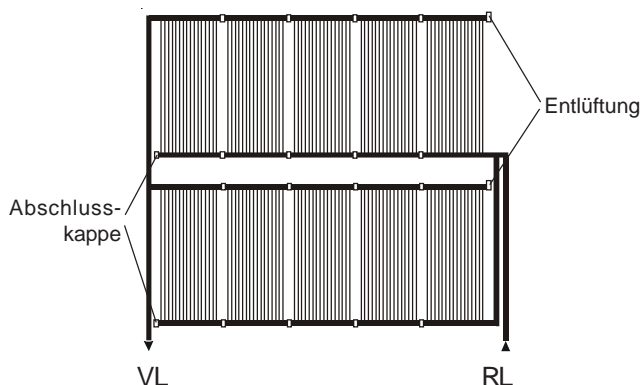


## Montage des Absorbers

### 1-reihige Ausführung



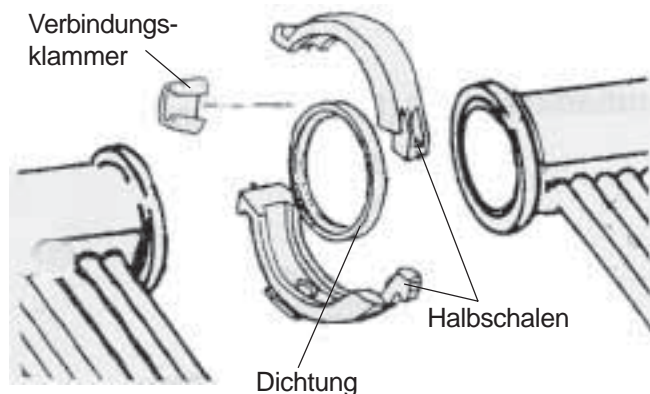
### 2-reihige Ausführung



Für alle Verbindungen müssen folgende Arbeiten durchgeführt werden:

1. Reinigen der Absorberverbindungen
2. Den Dichtsitz des Dicht-Ringes mit Silikonfett einstreichen.
3. Teile entsprechend den vier untenstehenden Zeichnungen montieren.

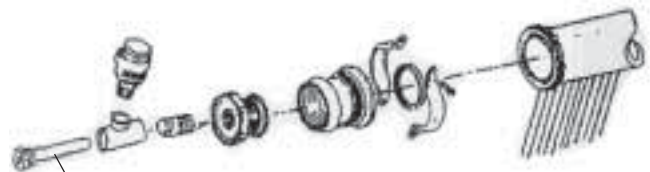
### Verbinden mehrerer Absorber



### Anschluss der Abschlusskappe

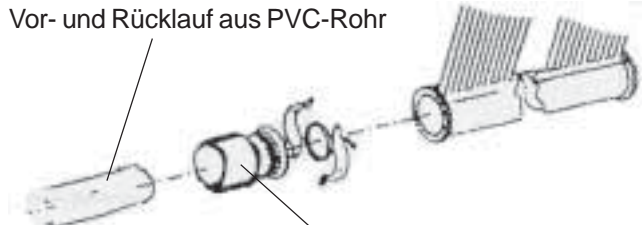


### Anschluss der Entlüftung



Tauchhülse für Fühler

### Anschluss des Vor- und Rücklaufes



Vor- und Rücklauf aus PVC-Rohr

Anschlussstück 1½" aus PVC-Rohr mit üblichem Kleber mit bauseitigem Rohrsystem verbinden

### Montage des Fühlers an den Absorber

1. Die Tauchhülse ist an der Entlüftungsseite des Absorbers eingebaut.
2. Den Fühler in die Tauchhülse einstecken und mit der Schraube sichern.
3. Fühlerkabel durch einen Lüftungsziegel etc. zur Regelung ziehen.

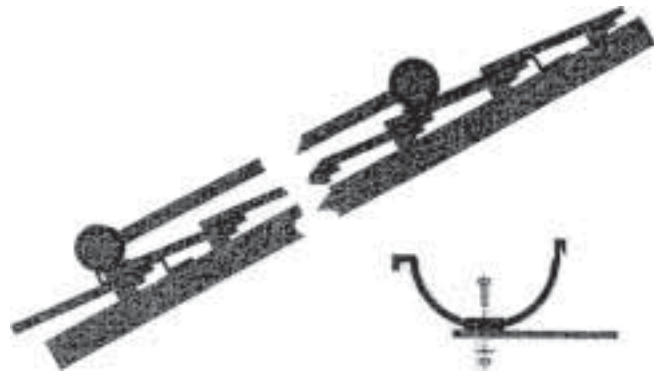
### Montage des Absorbers auf einem Flachdach

Werden die Absorber auf einem Flachdach montiert, so muss die Seite, an der sich der Lüftungstopf befindet, etwas angehoben werden. Dadurch wird auch gewährleistet, dass das Wasser beim Entleeren auslaufen kann.



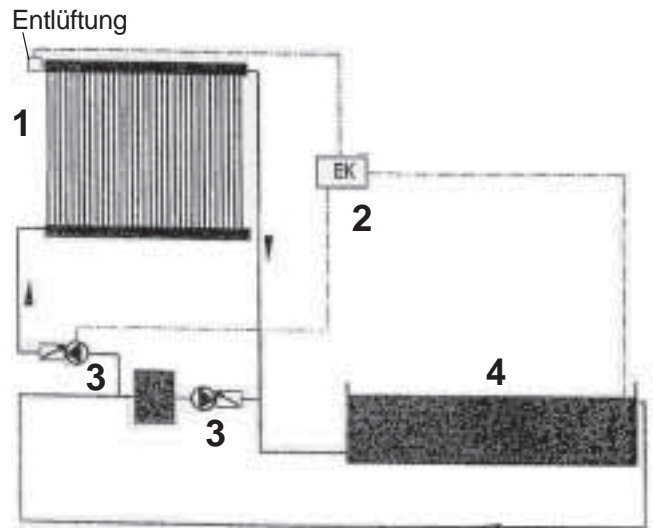
### Montage des Absorbers auf einem Schrägdach

Die Absorber werden mit dem vormontierten Lochband durch die Ziegel geführt und auf dem Dachsparren befestigt.



### Integration des Absorbers in den Schwimmbadkreislauf (Prinzipschema)

- 1 Schwimmbadabsorber
- 2 Temperatur-Differenzregelung
- 3 Korrosionsbeständige Umwälzpumpe mit Rückschlagklappe
- 4 Schwimmbad



**Bei Frostgefahr ist der Absorberkreis vollständig zu entleeren!**