



Montageanleitung Heizkreismodule BPH
Seite 2



**Instructions de montage de modules de circuit de
chauffage BPH**
page 3

Heizkreismodul 1 und 2

1. Heizkreismodul auf die Hutschiene montieren (Abb.1)

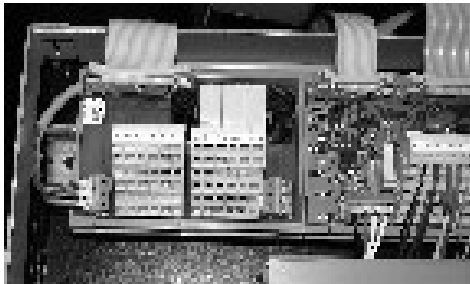


Abb. 1

2. Das Heizkreismodul mittels des beiliegenden Kabels mit der Hauptplatine (Block G lt. Montageanleitung) verbinden. (Die drei kurzen Kabel (3x0,75) beim Typ BPH-25 und BPH-35 und die langen Kabel (3 x 0,75) für BPH-10 und BPH-15 verwenden. Abb. 2 und 3)

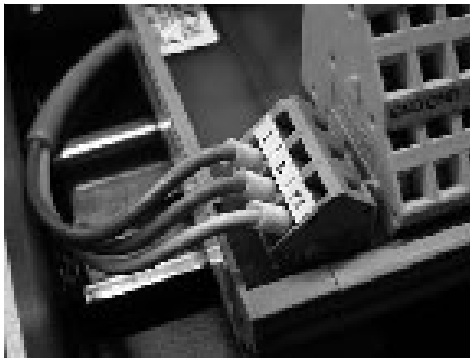


Abb. 2

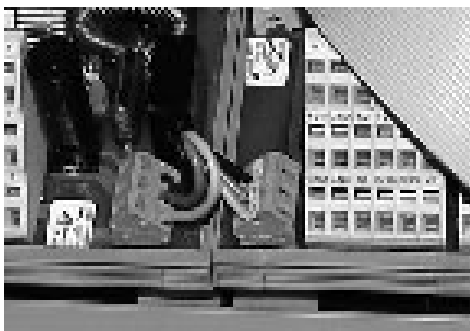


Abb. 3

Heizkreismodul 3 und 4

1. Hutschiene am vorgesehenen Platz montieren (Abb.4)

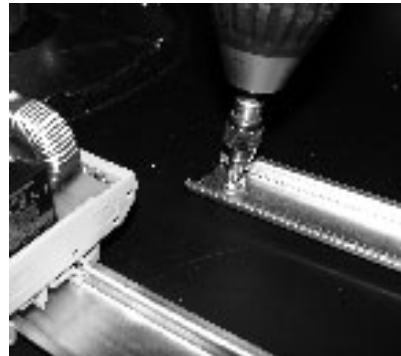


Abb. 4

2. Heizkreismodul darauf befestigen (Abb. 5) Beide Heizkreismodule müssen mit dem beiliegenden Kabel (3 x 0,75) miteinander verbunden werden (Abb.6).



Abb. 5



Abb. 6

Die Pufferfühler, Aussenfühler und den Raumfernfühler laut Anleitung montieren!

ACHTUNG:



Bei Verwendung von drehzahlgeregelten Pumpen (wie Grundfoss ALPHA Pro, ALPHA+ und MAGNA™):

Die in der Steuerung verwendeten Pumpenrelais sind nur bis 5 A nach VDE 0660 Gebrauchskategorie AC1 ausgelegt. **Es müssen entsprechende, vom Hersteller vorgegebene Relais für die Ansteuerung verwendet werden!**

Modules de circuit de chauffage 1 et 2

1. Installer le module de circuit de chauffage sur le rail DIN (Illustration 1)

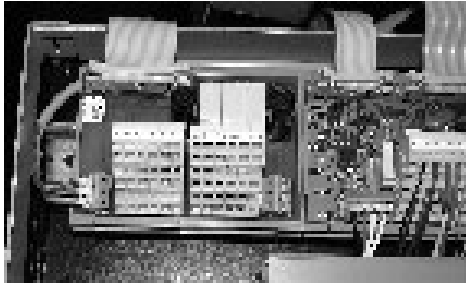


Illustration 1

2. Raccorder le module de circuit de chauffage à la platine principale à l'aide du câble fourni (bloc G selon les instructions de montage). (Utiliser les trois câbles courts (3 x 0,75) pour les types BPH-25 et BPH-35 et les câbles longs (3 x 0,75) pour les types BPH-10 et BPH-15. Illustrations 2 et 3)

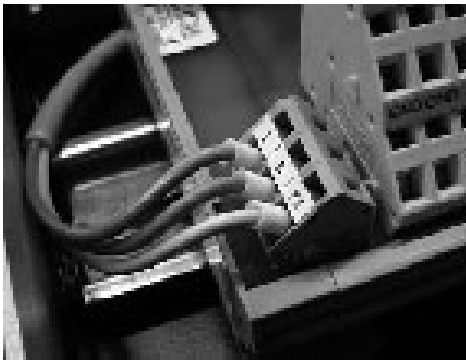


Illustration 2

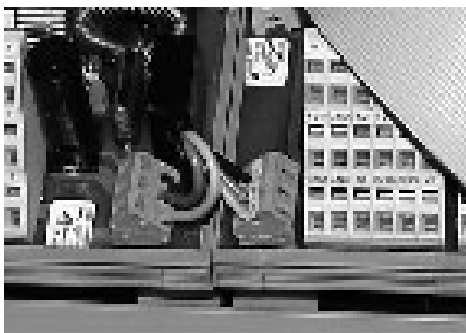


Illustration 3

Modules de circuit de chauffage 3 et 4

1. Installer le rail DIN à l'endroit prévu (Illustration 4)

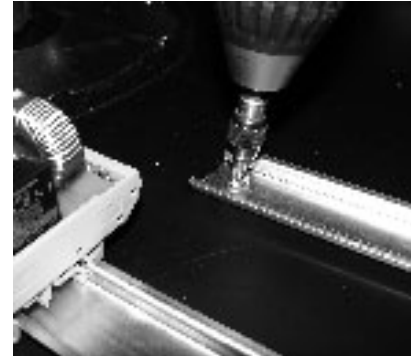


Illustration 4

2. Fixer le module de circuit de chauffage sur le rail DIN (Illustration 5). Les deux modules de circuit de chauffage doivent être reliés l'un à l'autre au moyen du câble joint (3 x 0,75) (Illustration 6).



Illustration 5



Illustration 6

Installer la sonde tampon, la sonde extérieure et la sonde d'ambiance selon les instructions !

ATTENTION :



En cas d'utilisation de pompes régulées en vitesse (comme Grundfos ALPHA Pro, ALPHA+ et MAGNA™) :

Les relais pompe utilisés dans la commande ne supportent que jusqu'à 5A, conformément à la norme VDE 0660, catégorie d'utilisation AC1. **L'activation doit se faire en utilisant des relais appropriés, recommandés par le fabricant !**

